



Wie können Sie uns helfen?

Durch Sachspenden:

Überlassen Sie uns gute, gewaschene Kleidung, Heimtextilien und Schuhe. Annahme ist immer mittwochs von 16 bis 18 Uhr möglich. Stellen Sie bitte keine Säcke vor dem Gebäude ab!

Durch Geldspenden:

Sparkasse Kierspe-Meinerzhagen
Konto 600 3883,
BLZ 458 516 65
Volksbank Kierspe
Konto 818 448 100,
BLZ 458 614 34

Durch Mitgliedschaft:

Der Jahresbeitrag für Einzelpersonen beträgt mindestens 24 € (Schüler und Studenten 12 €). Firmen, Vereine und andere Gruppierungen zahlen 60 €.

Durch Mitarbeit:

- bei der Lebensmittelausgabe
- in der Kleiderkammer
- als Fahrer zum Abholen der Lebensmittel
- im Begegnungscafé
- beim Aufräumen und Putzen

Besonders wichtig ist für uns die Unterstützung durch die örtlichen Lebensmittelgeschäfte. Was hier wegen des ablaufenden Verfalldatums nicht mehr verkäuflich ist, können wir noch an unsere Besucher weitergeben. Bitte informieren Sie uns, wenn wir etwas bei Ihnen abholen können.

Ansprechpartner: Hartmut Pieta, Tel. 02359-4203, Email hartmut@pieta.de

Verein Soziales Bürgerzentrum e.V. „Hand in Hand“

Vorsitzender Martin Ahlhaus (Tel. 0 22 69/74 25), Email ahlhaus@kirche-roensahl.de

Stellvertreterin Angelika Rentrop (Tel. 02359/2687), Email angel.rentrop@aol.com

Gemeindezentrum Felderhof, Fritz-Linde-Str. 43, 58566 Kierspe



Treffpunkt

Soziales

Bürgerzentrum

Felderhof



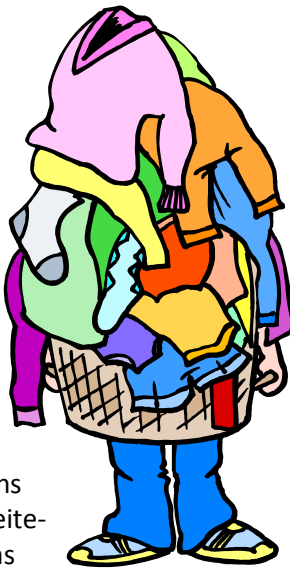
Die Vorratskammer

Einmal im Monat verteilen wir Lebensmittel an Kiersper Familien mit niedrigem Einkommen. Diese Lebensmittel werden zum Teil zugekauft, zum Teil von regionalen Einzelhandelsgeschäften gestiftet. Die Empfänger bekommen auf Antrag eine anonymisierte Besucherkarte beim Sozialamt. Die Ausgabe erfolgt jeweils am 4. Mittwoch des Monats von 16 bis 18 Uhr.

Der Kleiderschrank

Jeden Mittwoch von 16 bis 18 Uhr öffnet sich der Kleiderschrank, wo für jedermann die Möglichkeit besteht, gut erhaltene Kleidung zu günstigen Preisen einzukaufen. Vom warmen Mantel für 5 Euro bis zu Wäschestücken für 50 Cent reicht das Angebot, aber auch Schuhe, Bettwäsche oder Taschen stehen zum Verkauf. Eine Umkleidekabine ermöglicht es, die ausgesuchten Teile direkt anzuprobieren.

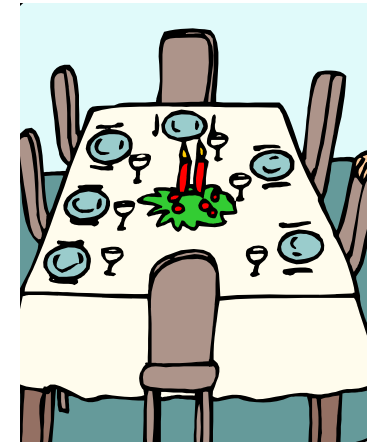
Zur gleichen Zeit können auch Kleiderspenden bei uns abgegeben werden. Unsere ehrenamtlichen Mitarbeiterinnen versuchen, diese Kleidungsstücke direkt in das bestehende Angebot einzusortieren.



Der Kaffeetisch

Ebenfalls jeden Mittwoch von 16 bis 18 Uhr wird der Kaffeetisch gedeckt. Getränke für 20 Cent und Kuchen für 50 Cent sollen es jedem ermöglichen, für eine Weile gemütlich zusammensitzen, die Wartezeit zu überbrücken oder einen Kleiderkauf zu überdenken.

Kuchen und Teilchen werden von Privatpersonen und örtlichen Bäckereien gestiftet.



Der Einkaufswagen

Bevor die Vorratskammer geöffnet werden kann, ist der Einkaufswagen unterwegs, um die entsprechenden Lebensmittel abzuholen. Dabei richten wir uns nach den Wünschen der Spender, was Tag und Uhrzeit angeht. Ein zeitlich flexibles Team von Helfern macht sich dann – zum Teil mit Thermo-boxen - auf den Weg, um die Waren abzuholen.

Alle Mitarbeiter, die mit Lebensmitteln zu tun haben, wurden mit der vorgeschriebenen Hygienebelehrung auf diese Aufgabe vorbereitet. Eine entsprechende Versicherung gewährleistet, dass alle ehrenamtlichen Helfer im Fall eines Unfalls abgesichert sind.

